

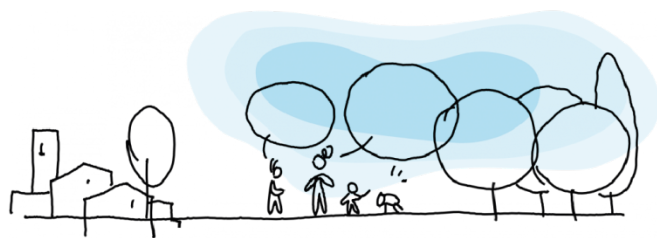


comitato nazionale

**HOUSING
SOCIALE** Italia

**Immaginiamo insieme
la casa del futuro
per un
New European Bauhaus**

Esiti del questionario



New European Bauhaus
beautiful | sustainable | together



comitato nazionale
**HOUSING
SOCIALE**
Italia

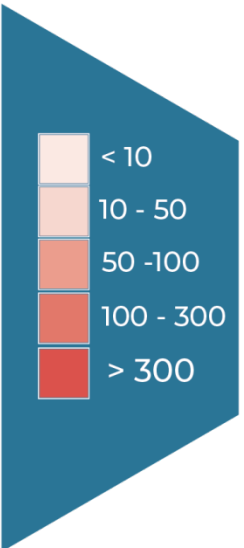


1

dove vivi?

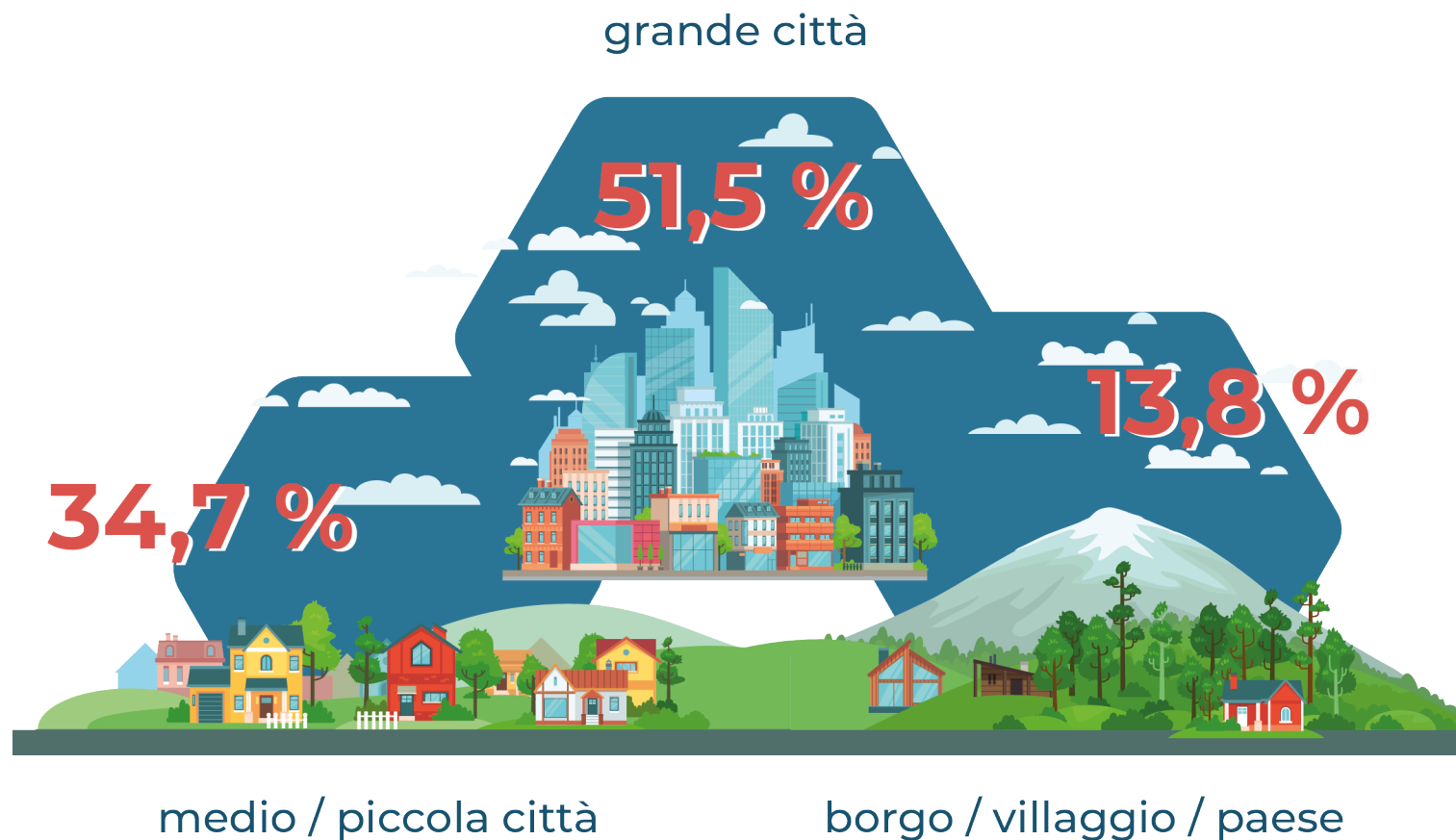


Numero di risposte
circa mille



2

la località in cui vivi attualmente è classificabile come:

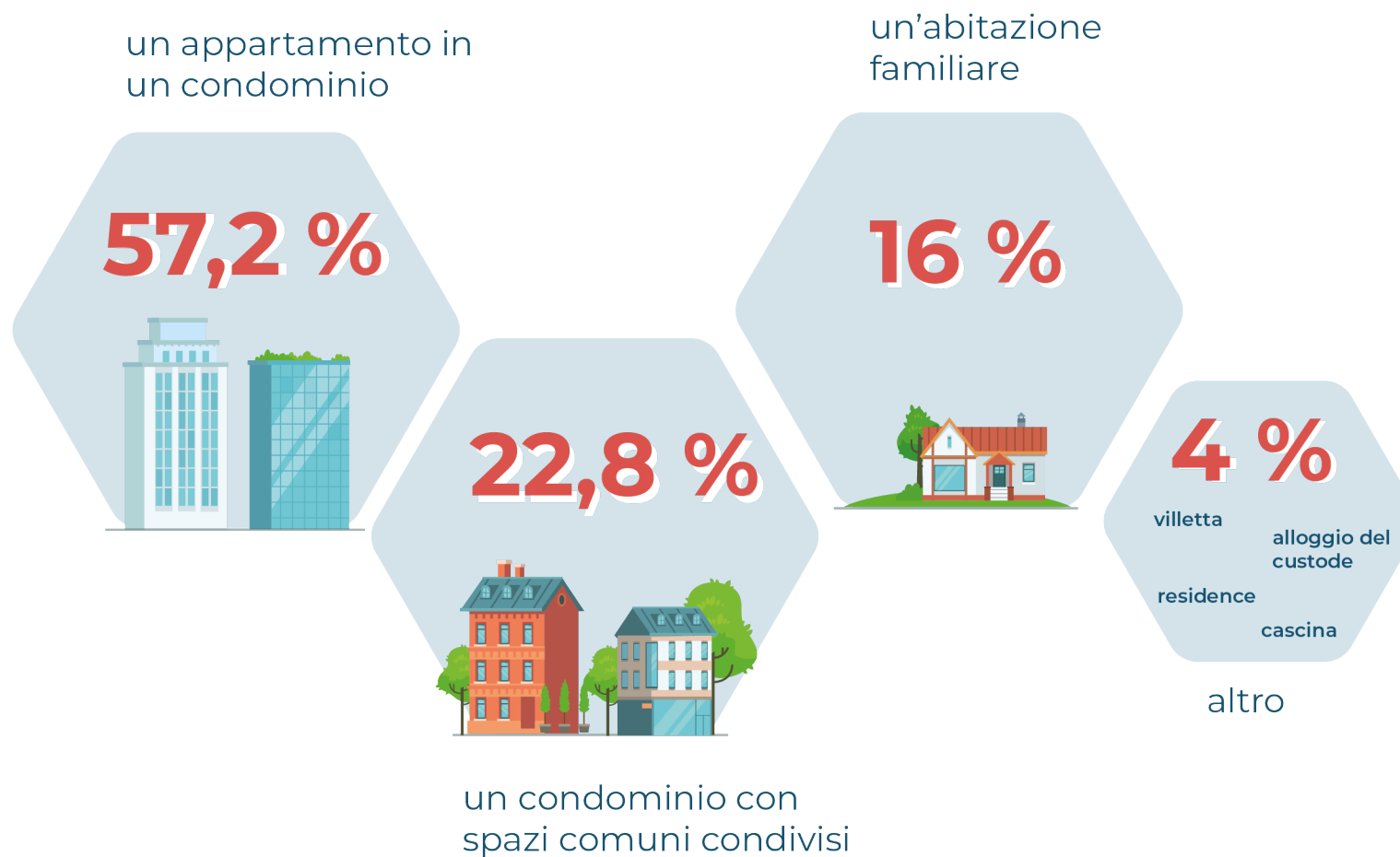


comitato nazionale
**HOUSING
SOCIALE** Italia



3

la casa in cui vivi attualmente è:



4

vivi in questa casa come:

48,1 %

proprietario



45,4 %

affittuario



6,5 %

altro

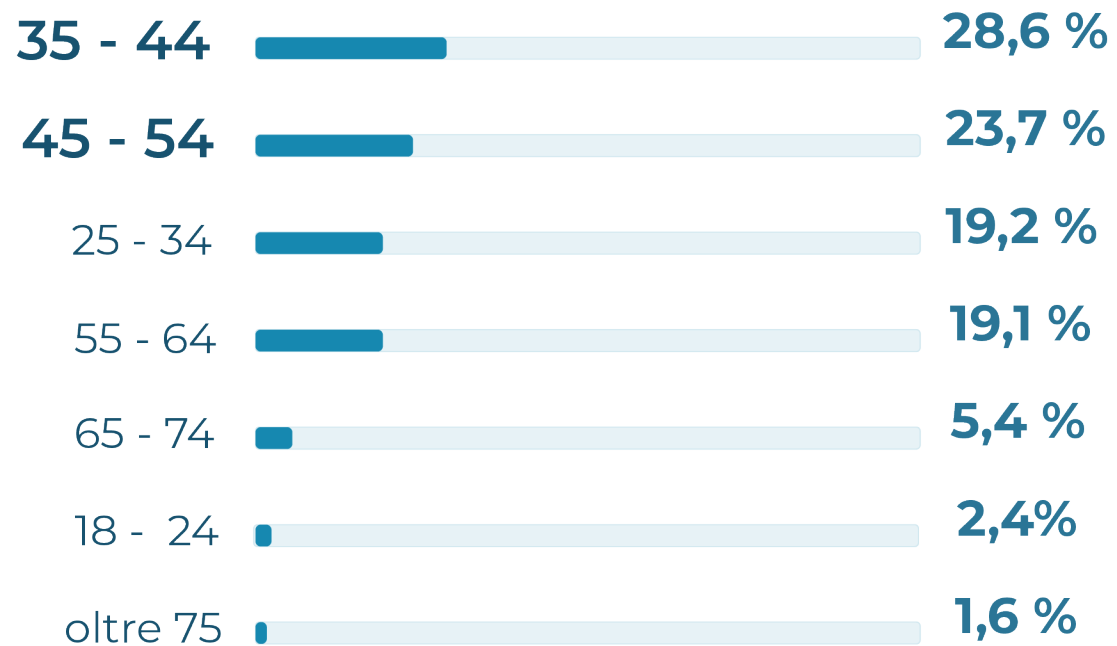


comitato nazionale
**HOUSING
SOCIALE** Italia



5

qual è la tua fascia di età?

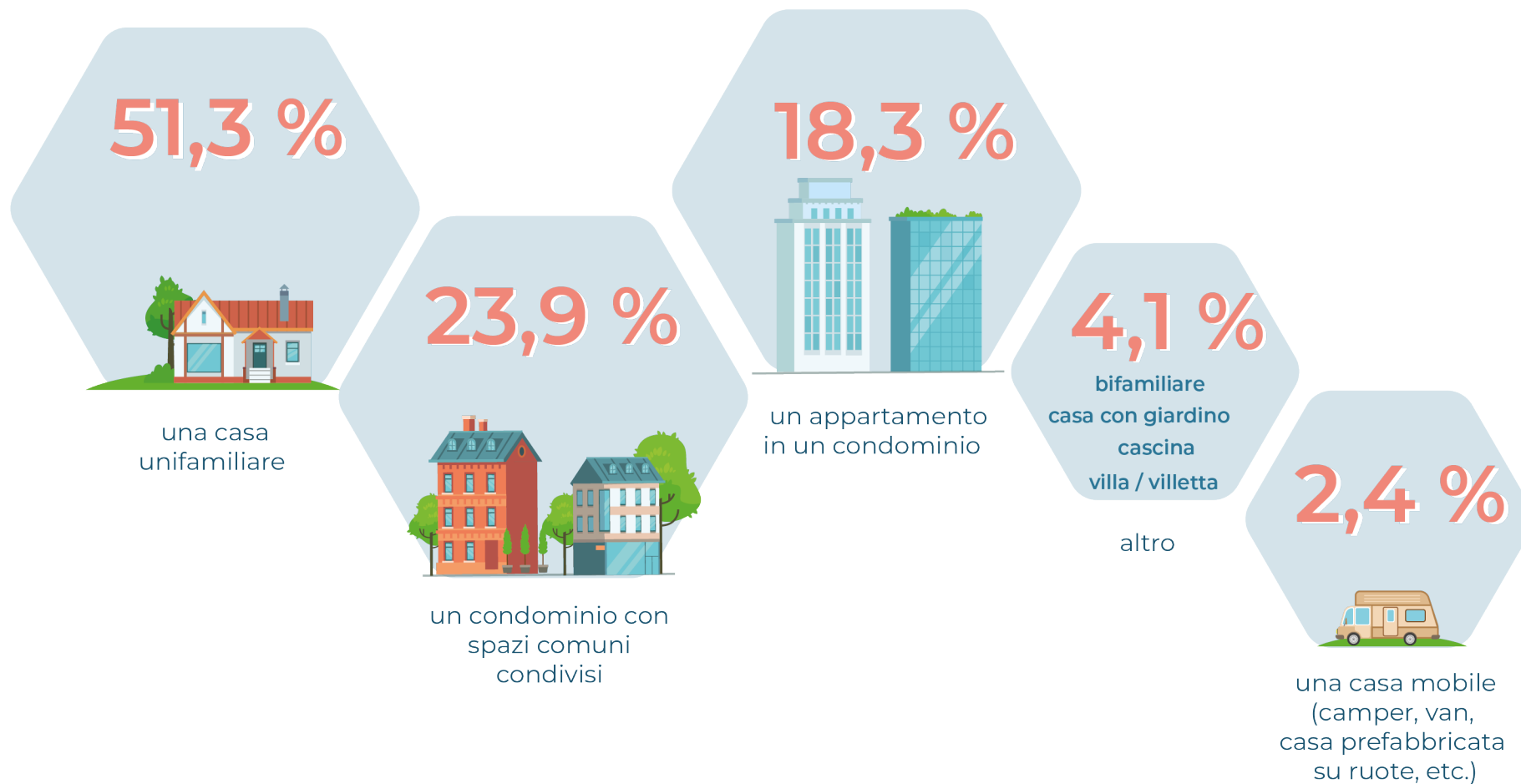


comitato nazionale
**HOUSING
SOCIALE** Italia



6

potendo scegliere, in che tipo di casa ti piacerebbe vivere?



comitato nazionale

**HOUSING
SOCIALE** Italia



7

cosa non può mancare nella tua casa?

*selezione tra 1 e 3 opzioni

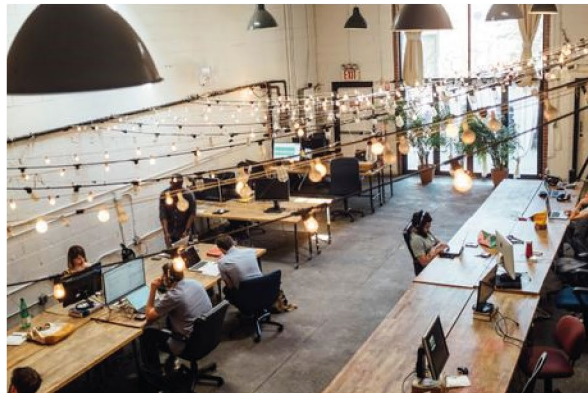
uno spazio
all'aperto (balcone,
terrazzo, giardino,
cortile, etc.)

uno spazio per lavorare, studiare,
seguire le lezioni, etc.

uno spazio dedicato
al solo relax

uno spazio di
condivisione con i
tuoi vicini di casa

uno spazio
dove fare sport



85 %

34,1 %

32 %

22,5 %

21,3 %

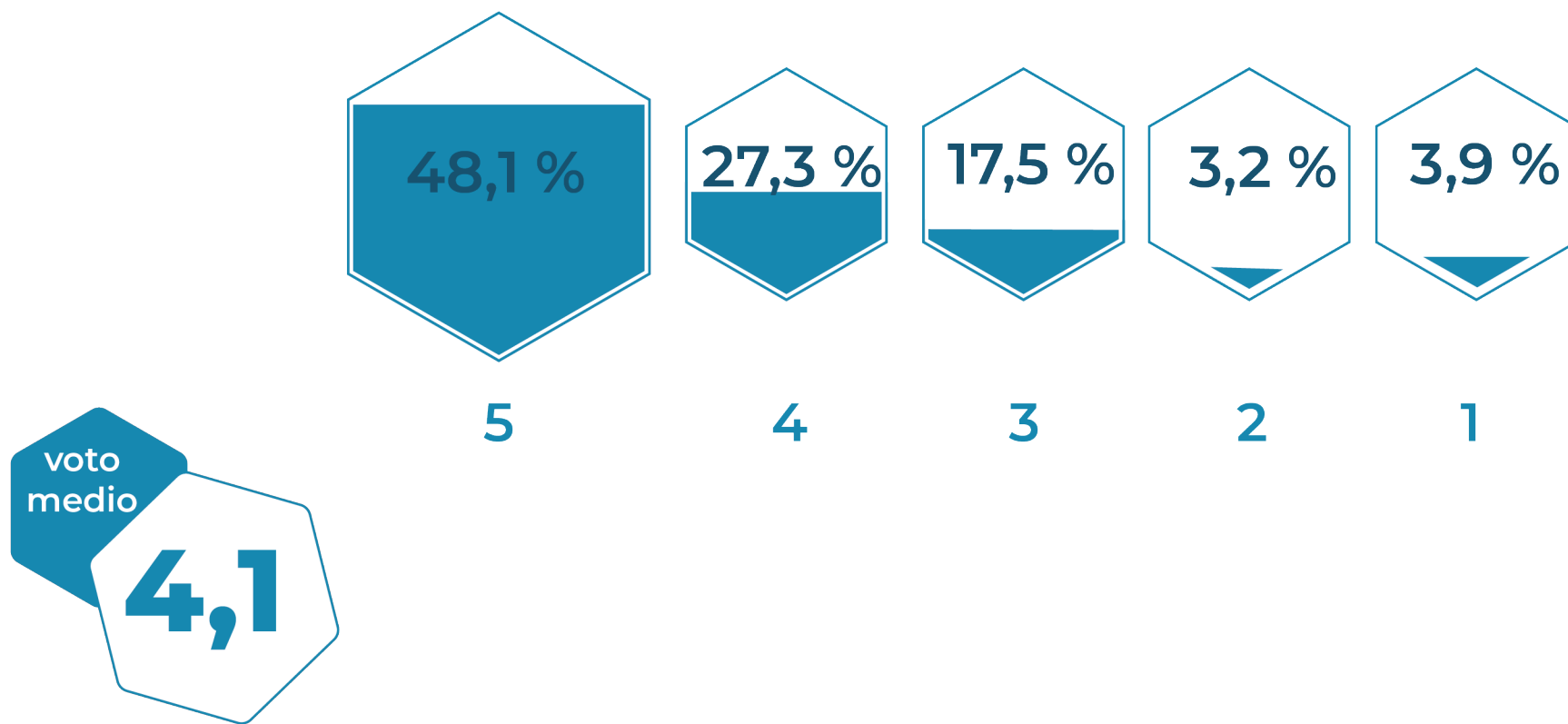


comitato nazionale
**HOUSING
SOCIALE** Italia



8

da 1 a 5, quanto ti piacerebbe che il tuo condominio/vicinato fosse popolato da persone di tutte le età?



comitato nazionale
**HOUSING
SOCIALE**
Italia



9

da 1 a 5, quanto è importante per te avere:

	1	2	3	4	5
una casa con materiali naturali e riciclati	3,5 %	10,1 %	27,4 %	33,7 %	25,3 %
una casa che consumi poco	0,6 %	0,6 %	5,2 %	30,2 %	63,4 %
una casa ricca di verde	0,5 %	1,6 %	11,4 %	33,9 %	52,6 %
una casa con tanta luce	0,6 %	0,9 %	7,6 %	31,5 %	59,4 %
una casa tecnologica e smart	4,2 %	14 %	28,7 %	28,7 %	24,4 %
una casa con pareti che puoi spostare	19,8 %	25,8 %	28,1 %	15,9 %	10,4 %
una casa mobile (camper, van, casa prefabbricata su ruote, etc.)	62,8 %	20,7 %	9,4 %	3,8 %	3,3 %
una casa con orti e spazi per il giardinaggio	8,1 %	15 %	24,4 %	27 %	25,5 %



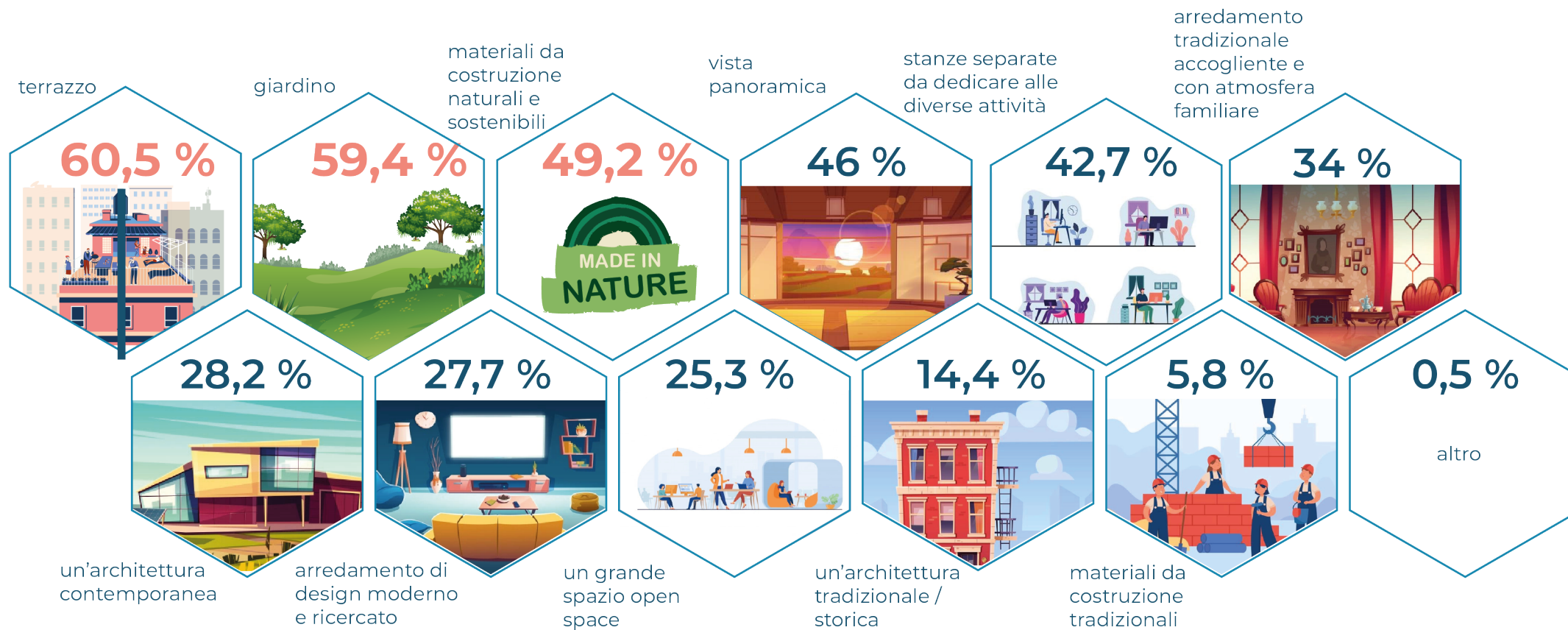
comitato nazionale

**HOUSING
SOCIALE** Italia



secondo te, quali caratteristiche rendono bella una casa?

*selezione tra 1 e 5 opzioni



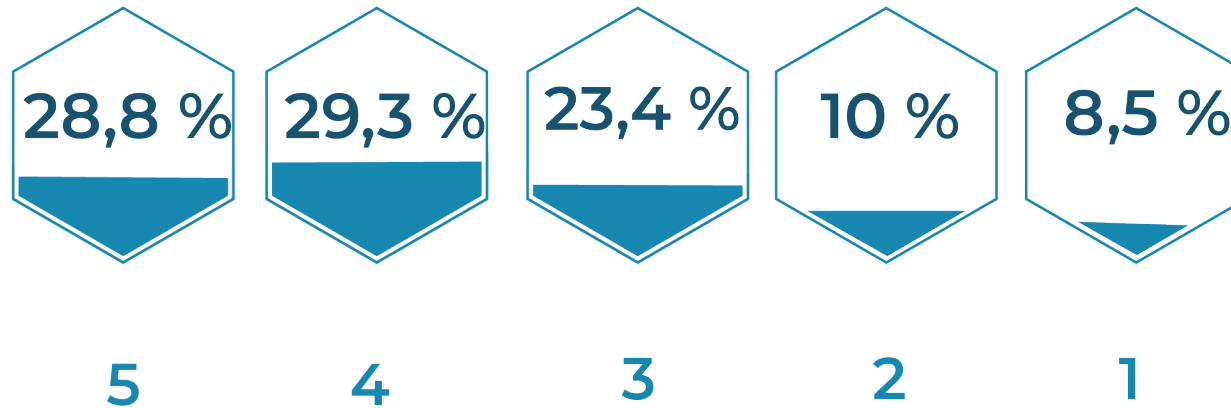
comitato nazionale

**HOUSING
SOCIALE** Italia



11

da 1 a 5, quanto ti piacerebbe avere la possibilità di organizzarti con i tuoi vicini per aiutarvi e/o condividere le attività quotidiane?



voto medio
3,6

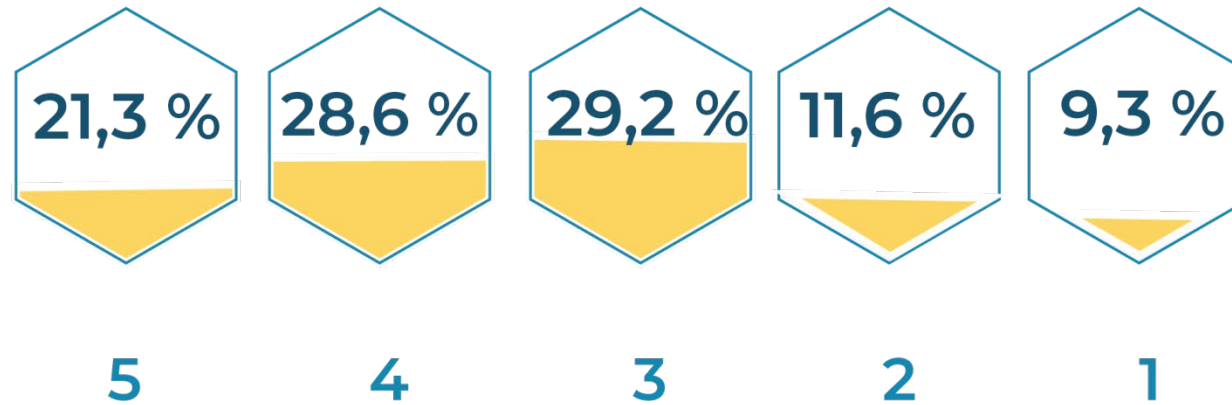


comitato nazionale
**HOUSING
SOCIALE** Italia



13

da 1 a 5, quanto è importante per te vivere in città?



voto medio
3,4

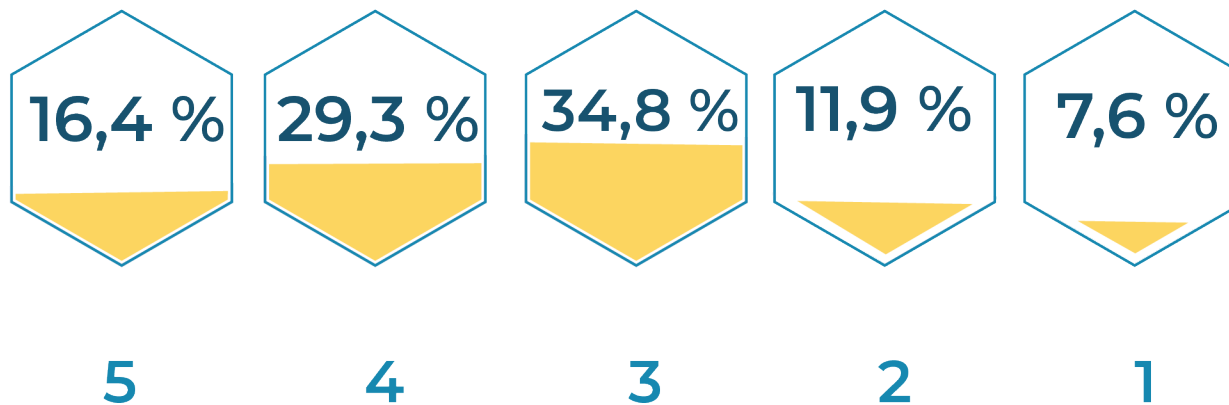


comitato nazionale
**HOUSING
SOCIALE** Italia



14

da 1 a 5, quanto saresti disposto ad allontanarti dalla città per migliorare alcuni aspetti della tua condizione abitativa?



voto medio

3,3



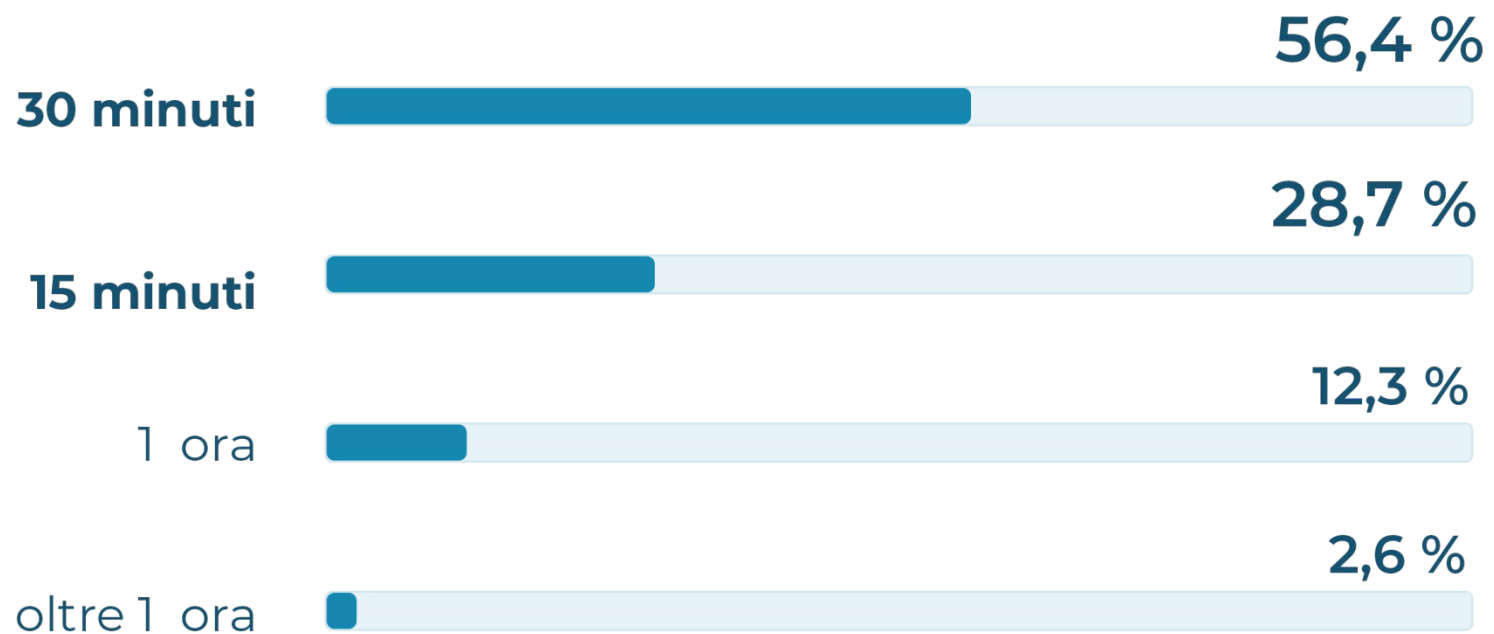
comitato nazionale
**HOUSING
SOCIALE**

Italia



15

quanto tempo sei disposto a dedicare agli spostamenti tra casa, lavoro e servizi?

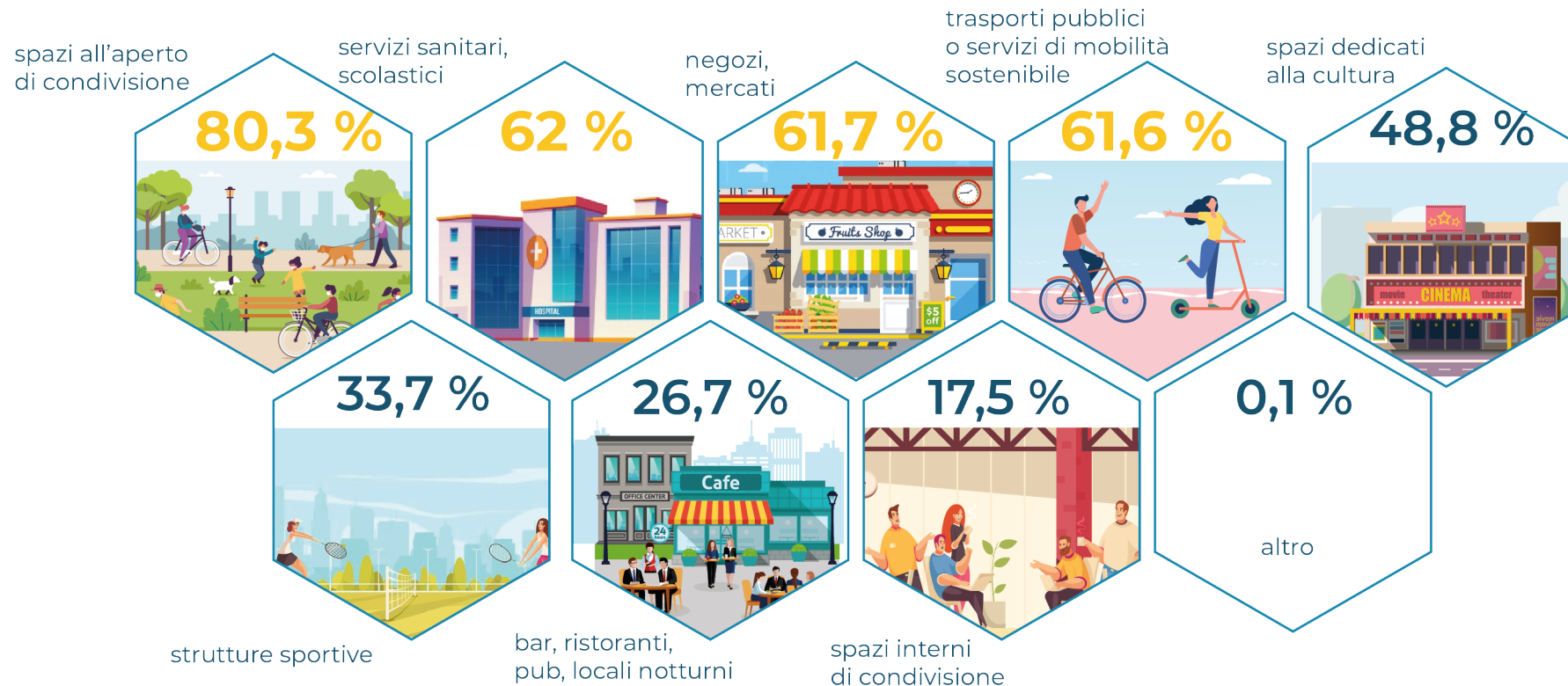


comitato nazionale
**HOUSING
SOCIALE** Italia



cosa non può mancare nel tuo quartiere?

*selezione tra 1 e 5 opzioni



da 1 a 5, secondo te quanto i seguenti elementi favoriscono l'inclusione sociale nel contesto in cui si abita?

	1	2	3	4	5
un mix di generazioni	2,7 %	7,1 %	28,3 %	35,4 %	26,5 %
un mix di stili di vita	6,3 %	13,8 %	34,7 %	30,9 %	14,3 %
un mix di abitanti proveniente da paesi, culture e contesti diversi	9,6 %	13,7 %	32,5 %	25,4 %	18,8 %
un mix di tipologie di case differenti	16 %	27 %	34,2 %	15,7 %	7,1%
un gestore sociale che facilita e sostiene la comunità di abitanti	8,4 %	9,6 %	25,6 %	31,3 %	25,1 %



18

come pensi che si potrebbero trasformare nei prossimi anni le aree al di fuori dei grandi centri urbani (come le periferie e i piccoli centri abitati delle aree interne)?

*selezione tra 1 e 3 opzioni

80,2 % maggiore connessione tra le varie aree e miglioramento delle infrastrutture (trasporti pubblici, piste ciclabili, mobilità sostenibile, etc.)

38,4 % maggiori investimenti che creino posti di lavoro nel territorio

32,8 % più servizi e strutture sanitarie

30,3 % una maggiore offerta educativa e formativa

24,8% più spazi dedicati ad attività culturali

24,4% più spazi condivisi dedicati alla comunità

18 % valorizzazione dei territori attraverso nuove forme di turismo

16,8 % sistema di alloggi temporanei con la possibilità di lavorare da remoto

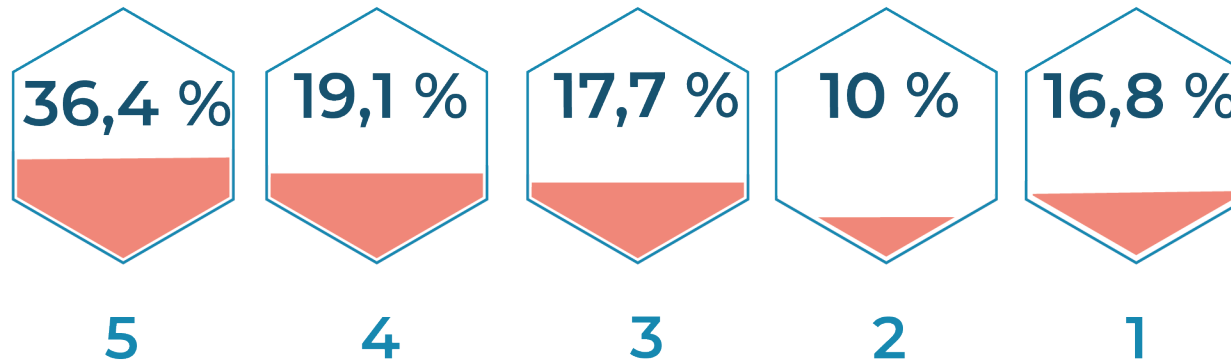


comitato nazionale
**HOUSING
SOCIALE** Italia



19

da 1 a 5, ti piacerebbe poter vivere in luoghi diversi (città, mare, montagna, etc.), senza avere una casa fissa, ma avendo a disposizione una rete di case alle quali puoi accedere in qualsiasi momento della tua vita, con tutto incluso in un canone?



voto medio

3,5

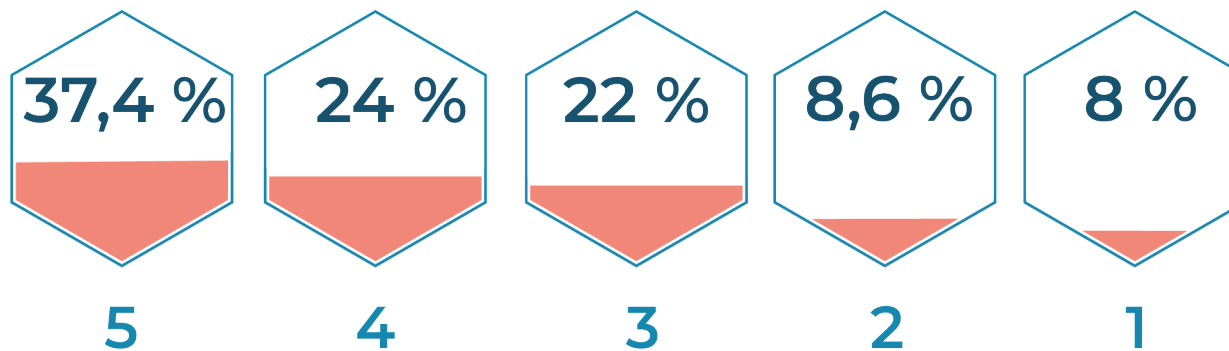


comitato nazionale
**HOUSING
SOCIALE** Italia



20

da 1 a 5, ti piacerebbe poterti spostare con facilità tra i luoghi e case diverse per ragioni di lavoro, studio o cambiamenti nelle necessità e negli stili di vita?



voto medio

3,7



comitato nazionale
**HOUSING
SOCIALE**
Italia

